

# Yrittäjän muistilista 2021

Poimi tästä yrittäjille tärkeät päivämäärät ja prosentit vuodelle 2021!



## Tärkeät päivämäärät

Lisäennakko (ilman huojennettua viivästyskorkoa) (Yksityishenkilöt sekä yhteisöt, joiden tilikausi on päättynyt 31.12.2020. Ennakkoa pitää hakea OmaVerossa ennen maksua)	31.1.
Vuosi-ilmoitusten yleinen viimeinen palautuspäivä Esimerkiksi: Osinkojen vuosi-ilmoitukset Vuosi-ilmoitukset pääomanpalautuksista (sähköisesti annettuna viimeinen palautuspäivä on 3.2.2021)	1.2.
Vuosi-ilmoitus pääomatulona verotettavista osakaslainoista	24.2.
Työterveyshuollon korvausten hakeminen Kelasta (asiointipalvelussa vaaditaan suomi.fi-valtuus)	6 kk tilikauden päättymisestä

## Veroilmoitukset

Metsätalouden veroilmoitus (ellet harjoita myös maataloutta tai elinkeinotoimintaa)	1.3.
Kiinteistö- sekä maa- ja metsätalousyhtymät	1.3.
Metsätalouden veroilmoitus, jos palautetaan myös maatalouden tai elinkeinotoiminnan veroilmoitus	1.4.
Liikkeen- ja ammatinharjoittajat	1.4.
Elinkeinoyhtymät Ay tai Ky	1.4.
Osakeyhtiöt tai muut yhteisöt, jos tilikausi päättynyt 31.12.2020 (4 kuukauden kuluessa tilikauden päättymisestä)	30.4.
Arvonlisäveron palautushakemus toiseen EU-maahan vuodelta 2020	30.9.

## Veroilmoitukset oma-aloitteisista veroista

Kuukausimenettelyssä olevat arvonlisäverovelvolliset	12. pv toimituskuukaudesta kahden kuukauden kuluttua
Kalenterivuosimenettelyssä olevat arvonlisäverovelvolliset	1.3.
Arvonlisäveron yhteenvedoilmoitukset (tavaroiden ja palveluiden EU-myynti)	toimituskuukautta seuraavan kuukauden 20. pv

## Tulorekisteri

Maksetut palkat, luontoisedut, palkkiot, työkorvaukset, muut ansiotulot, veronalaiset kustannusten korvaukset	palkkatietoilmoitus tulorekisteriin 5 päivän kuluessa maksupäivästä
Verovapaat kustannusten korvaukset, YEL-yrittäjän omat palkat, rekisteröidyn yhdistyksen maksamat enintään 200 €/kk kertakorvaukset	palkkatietoilmoitus tulorekisteriin viimeistään maksukuukautta seuraavan kuukauden 5. päivä
Kilpailupalkinnot, joiden arvo on enintään 100 € (sekä raha- että tavarapalkinto)	ei ilmoiteta tulorekisteriin
Työnantajan sairausvakuutusmaksun määrä sekä siitä mahdollisesti tehdyt vähennykset	työnantajan erillisilmoitus maksukuukautta seuraavassa kuussa 5. päivä mennessä



## Sosiaalivakuutusmaksut

### Työntekijän eläkemaksu (TyEL)

Työntekijä vakuutetaan TyEL:iin jos kuukausiansio on vähintään 61,37 €

Työnantajan TyEL-maksu keskimäärin:	Työntekijän osuus TyEL-maksusta:
Sopimustyönantaja 24,40 % Tilapäistyönantaja 24,80 % - palkkasumma alle 2 125 500 euroa (v. 2019) - sisältää palkansaajan osuuden	17–52-vuotias 7,15 % 53–62-vuotias 8,65 % 63– vuotias 7,15 %

### Yrittäjän eläkemaksu (YEL)

YEL-työtulon alaraja 8 063,57 € / v

YEL-työtulon yläraja 183 125,00 € / v

Yrittäjän työtulon alaraja työttömyysturvaan 13 247,00 € / v

18–52-vuotiaan yrittäjän YEL-maksu	24,10 %
53–62-vuotiaan yrittäjän YEL-maksu	25,60 %
63–67-vuotiaan vuotiaan yrittäjän YEL-maksu	24,10 %
Ensimmäisen kerran yrittäjäksi ryhtyvälle 22 % alennus 48 kk ajan	
18–52 vuotiaan yrittäjän alennettu YEL-maksu	18,798 %
53–62 vuotiaan yrittäjän alennettu YEL-maksu	19,968 %
63 vuotta täyttäneen yrittäjän alennettu YEL-maksu	18,798 %

### Työttömyysvakuutusmaksu

Työnantajan osuus	Työntekijän osuus
palkkasumma ≤ 2 169 500 € 0,50 %	1,40 %
palkkasumma > 2 169 500 € 1,90 %	1,40 %
TyEL-vakuutettu osaomistaja* 0,45 %	TyEL-vakuutettu osaomistaja*
Lisäksi yritys pidättää palkansaajan osuuden ja tilittää Työllisyysrahastolle	0,65 %

\* Osaomistaja on esimerkiksi osakeyhtiössä työskentelevä osakas, joka omistaa 15–30 % tai yhdessä perheenjäsentensä kanssa 30–50 % osakeyhtiön osakkeista tai äänimäärästä.

### Sairausvakuutusmaksu

Työnantajan sairausvakuutusmaksu	Vakuutetun sairausvakuutusmaksu
1,53 %**	Työntekijän sairaanhoitomaksu 0,68 % Työntekijän päivärahamaksu* 1,36 % Ns. minipidätys 2,04 % jos tulot alle 14 766 €/vuosi 0,68 % - Verokortilla 1,0 % ja 2,5 %

\* Jos palkka- ja työtulon yhteismäärä jää alle 14 766 € / vuosi, päivärahamaksu on 0,00 € / vuosi.

\* Ei-YEL/MYEL-vakuutetun yritystoiminnan tuloista ei vuonna 2020 määrätä päivärahamaksua, vaan ainoastaan sairaanhoitomaksu.

\* Yrittäjän eläkelain mukaisesti vakuutettujen yrittäjien maksama lisärahoitusosuus on 0,19 prosenttia.

\*\* Ei-YEL/MYEL-vakuutetun yrittäjän omalta yhtiöltä tai laskutus-palveluyritykseltä saamasta palkasta ei ole vuodesta 2020 alkaen suoritettava työnantajan sairausvakuutusmaksua.

### Muut työnantajan maksut

Tapaturmavakuutusmaksu keskimäärin 0,7 % palkoista, vaihtelee työn tapaturmariskin mukaan.

Ryhmähenkivakuutus keskimäärin 0,07 %





## Korot

Peruskorko (1.1.-30.6.2021)	-0,50 %
Yleinen viivästyskorko (1.1.-30.6.2021)	7,0 %
Viivästyskorko (sovelletaan yhteisöjen, yhteisetuuksien ja henkilöiden ennakoiden ja jäännösveron maksuviivästyksiin sekä oma-aloitteisten verojen viivästyksiin)	7,0 %
Viivekorko (Sovelletaan ALV-erityisjärjestelmään (Mini One Stop Shop) ja varainsiirtoveroon)	7,0 %
Huojennettu viivästyskorko (Sovelletaan yhteisöjen, yhteisetuuksien ja henkilöiden jäännösveroon)	2,0 %
Palautuskorko	0,5 %
Hyvityskorko oma-aloitteisille veroille	0,5 %

## Matkakustannusten korvaukset

### Kotimaan päivärahat

Osapäiväraha (yli 6 tunnin työmatka)	20 €
Kokopäiväraha (yli 10 tunnin työmatka)	44 €
Kun matkaan käytetty aika ylittää viimeisen täyden matkavuorokauden	
- vähintään 2 tunnilla	20 €
- yli 6 tunnilla	44 €
Yömatkaraha (vähintään neljä tuntia klo 21-07)	13 €
Ateriakorvaus enimmillään	11 €



### Ulkomaan päivärahat

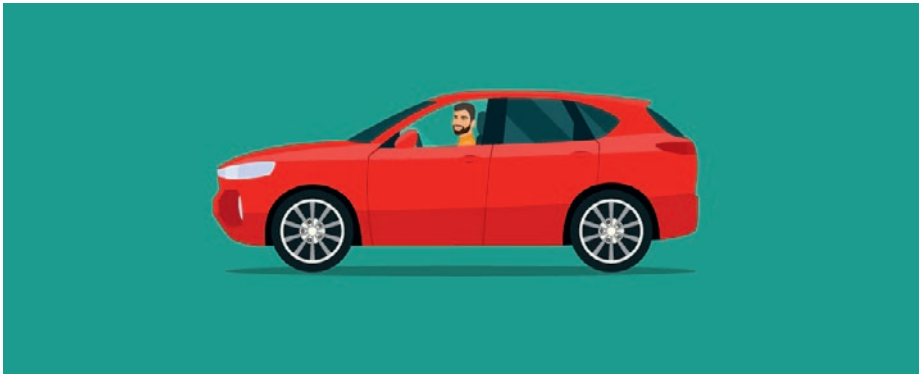
Britannia	62 €
- Lontoo ja Edinburgh	65 €
Kiina	68 €
- Hong Kong	74 €
Latvia	57 €
Liettua	54 €
Norja	66 €
Ranska	70 €
Ruotsi	61 €
Saksa	65 €
Tanska	70 €
Venäjä	52 €
- Moskova	65 €
- Pietari	60 €
Viro	58 €
Yhdysvallat	70 €
- New York, Los Angeles ja Washington DC	77 €

### Kilometrikorvaukset

Oman auton käyttö	0,44 € / km
Käyttöetuauton käyttö	0,10 € / km
Moottoripyörän käyttö	0,33 € / km
Korotukset yllä oleviin korvauksiin:	
- henkilöiden kuljettaminen	0,03 € / km
- perävaunun kuljettaminen	0,07 € / km
- yli 80 kg painavien tai suurten esineiden kuljettaminen	0,03 € / km

### Erityisen työntekemispaikan tilapäisyyden aikaraja.

Tilapäisen työskentelyn enimmäisaikaa erityisellä työntekemispaikalla on pidennetty määräaikaisesti 3 vuodesta 3,5 vuoteen vuosina 2021–2022, mikäli normaali kolmen vuoden määräaika päättyy vuoden 2021 aikana.	3 -> 3,5 vuotta
---	-----------------



## Luontoisetujen verotusarvoja

Oman tai käyttöetuauton lataaminen työnantajan kustantamana vuosina 2021–2025 verovapaa etu	0 € / kk
Matkapuhelinetu	20,00 € / kk
Ravintoetu (kun välittömät kustannukset ja niiden arvonlisävero on 6,90–10,90 €)	6,90 € / ateria
Lounasseteli tai muu ruokailulipuke nimellis arvosta (nimellisarvo enintään 10,90 € ja vähintään 6,90 €)	75 %
Liikunta- ja kulttuurietu verovapaata, jos edun arvo on enintään	400 € / vuosi / hlö
Työsuhdematkalipun verovapaa osuus enintään - Joukkoliikenteen osuus työsuhde-etuna tarjottavasta ns. liikkumisen palvelupaketista, joka yhdistää tyyppillisesti kuukausimaksulla julkisen liikenteen, kaupunkipyörrien, taksien, yhteiskäyttöautojen ja muiden liikennemuotojen käytön yhdeksi paketoituksi kokonaisuudeksi, voidaan lukea työsuhdematkalipuksi	3 400 € / vuosi
Työsuhdepolkupyörän verovapaa osuus enintään - Joukkoliikenteen henkilökohtaisen matkalipun ja polkupyöräedun verovapaa enimmäismäärä olisi kuitenkin yhteensä 3 400 euroa/vuosi	1 200 € / vuosi
Työsuhdeauton, jonka hiilidioksidipäästö on 0 g/km (täyssähköautot) verotusarvoon määräaikainen verotuki vuosille 2021–2025, auton tulee olla vuonna 2020 tai sen jälkeen rekisteröity. Huojennus tehdään kuukausikohtaisesta verotusarvosta	170 €
Työnantajan työsuhdesähköautoon kustantama kotilatauslaite voidaan lukea auton verollisiin lisävarusteisiin	

## Autoetu

Vapaa Autoetu	Ikäryhmä A	Ikäryhmä B	Ikäryhmä C
Auton käyttöönottovuosi	2019-2021	2016-2018	Ennen vuotta 2016
% auton uushankintahinnasta JA	1,4 %	1,2 %	0,9 %
€ kuukaudessa TAI	270 €	285 €	300 €
€ / km	0,18 € / km	0,19 € / km	0,20 € / km
Käyttöetu	Ikäryhmä A	Ikäryhmä B	Ikäryhmä C
Auton käyttöönottovuosi	2019-2021	2016-2018	Ennen vuotta 2016
% auton uushankintahinnasta JA	1,4 %	1,2 %	0,9 %
€ kuukaudessa TAI	105 €	120 €	135 €
€ / km	0,07 € / km	0,08 € / km	0,09 € / km

## Arvonlisäverot

Yleinen verokanta	24 %
Elintarvikkeet, rehut, ravintola- ja ateriapalvelut	14 %
Kirjat, sanoma- ja aikakauslehdet, sähköiset julkaisut, lääkkeet, liikuntapalvelut, kulttuuri- ja viihdetilaisuudet, henkilökuljetukset, majoituspalvelut, tekijän taide-esineiden myynti ja kaikkien taide-esineiden maahantuonti, tekijänoikeuskorvaukset	10 %

